



Installation och hantering av mini-Lexia 4.31.

Mini-Lexia är ett individuellt övningsverktyg som eleven får använda hemma. Skolan får fritt låna ut mini-Lexia för installation på elevens hemdator. Mini-Lexia innehåller alla de bilder och ljud som ingår i Lexia och som behövs för att eleven ska kunna ta hem och göra individuella övningar. Däremot så är mini-Lexia tom på övningar direkt efter installationen.

Läraren kan skapa och skicka hem övningar till elevens mini-Lexia via e-post, USB-minne eller CD. Eleven kan skicka tillbaka sina resultat från övningen till läraren via e-post, USB-minne eller CD.

Ovanstående gäller inte MH-trappans övningsarkiv! MH-trappans övningar måste skickas hem tillsammans med alla ljud- och bildfiler via ett USB-minne eller CD-skiva.

Filerna tar för mycket plats för att skickas via e-post!

Mini-Lexia finns i två versioner. CD-skivorna märks med 4.31 för den äldre versionen och 4.31b för den senaste versionen. 4.31b har även stöd för Microsofts senaste operativsystem Windows Vista.

Rekommenderat är att bara använda 4.31b framöver då den rättar till några buggar som finns i version 4.31. När mini-Lexia är installerat på datorn så får det sin fulla versionsbeteckning som man kan hitta i mini-Lexia under Hjälpmenyn på alternativet "Om mini-Lexia".

Version 4.31 heter "4.31 sv c377 2006-10-08" och stödjer Windows 98, 2000, ME, NT, XP. Version 4.31b heter "4.31 sv c392 2007-09-12" och stödjer Windows 98, 2000, ME, NT, XP, Vista.

Innehåll

Sid 2. Installationsanvisningar

Sid 6. Så här installerar eleven övningar från skolan via e-post

Sid 6. Så här installerar eleven övningar från skolan via USB-minne eller CD

Sid 9. Så här skickar eleven tillbaka sina resultat till skolan



Installation av mini-Lexia 4.31b

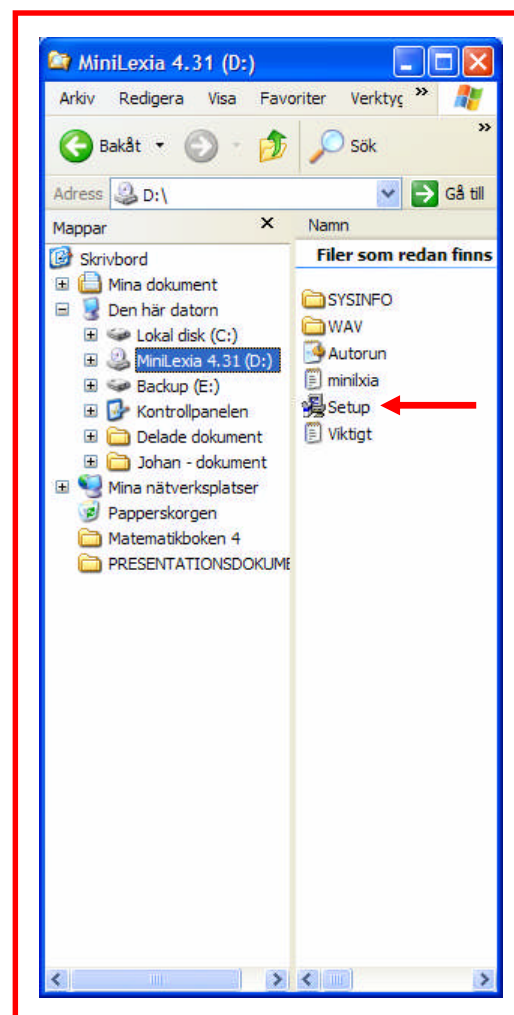
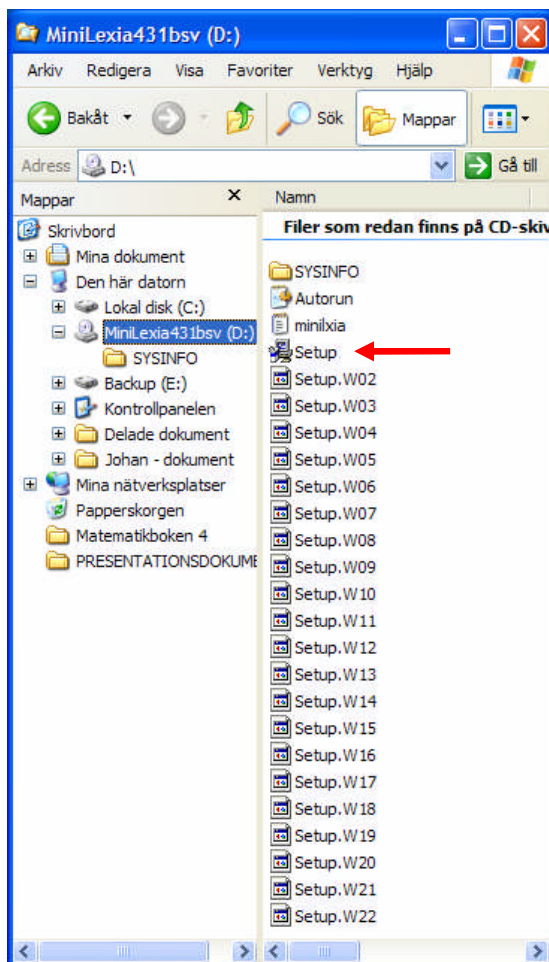
(Skillnaderna i motsvarande steg för version 4.31 markeras med en röd ram)

1. Stoppa CD-skivan i datorn, vänta tills skivan har hunnit spinna igång och avvakta en stund (max 30 sekunder) för att se om installationen startar av sig själv. Om installationen startar av sig själv, gå till punkt 2.

Om den inte startar av sig själv...

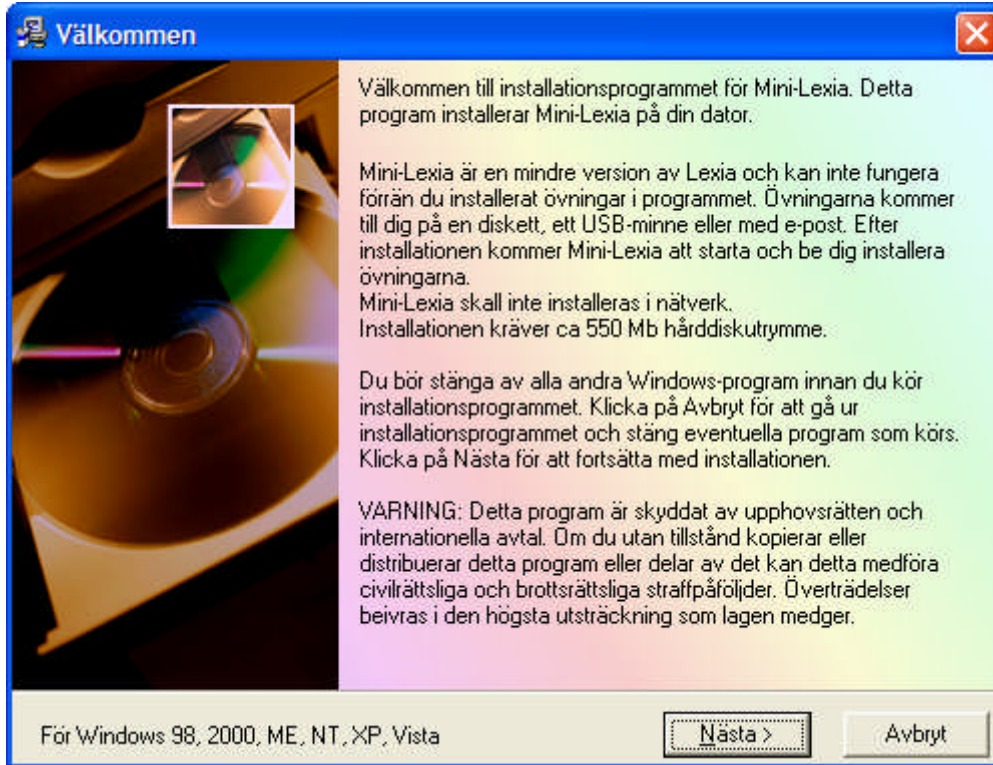
Högerklicka på Windows Startknapp – välj Utforska.

Leta upp CD/DVD-enheten (ofta kallad **D:**) i Utforskarens vänstra kolumn, markera enheten genom att vänsterklicka en gång på enheten så att filerna på CD:n visas i Utforskarens högra kolumn. Dubbelklicka sedan på filen **Setup** i den högra kolumnen (se de röda pilarna).

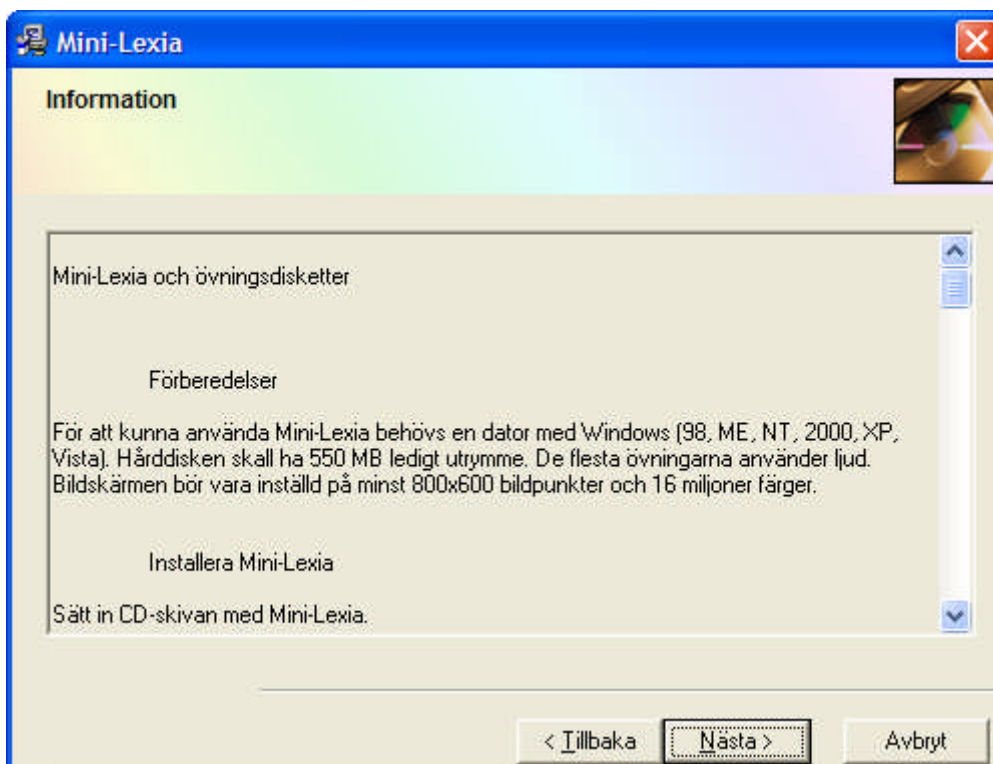




2. Nu är installationen igång med nedanstående ruta. Klicka på Nästa.

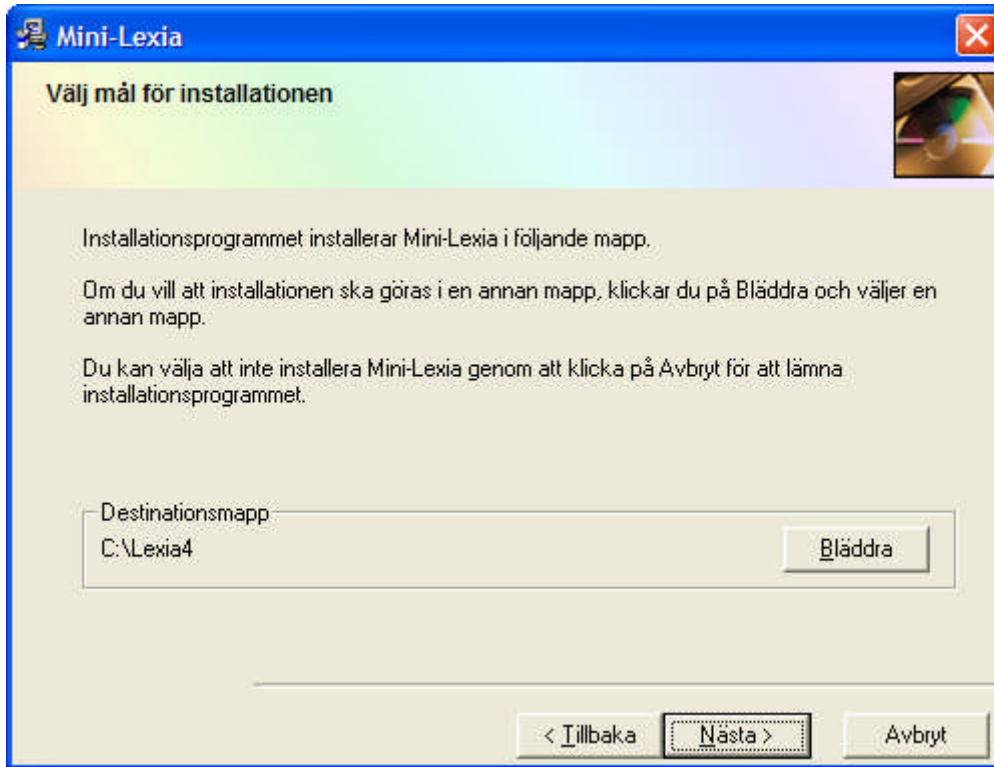


3. Informationsrutan nedan kommer upp. Klicka på Nästa.



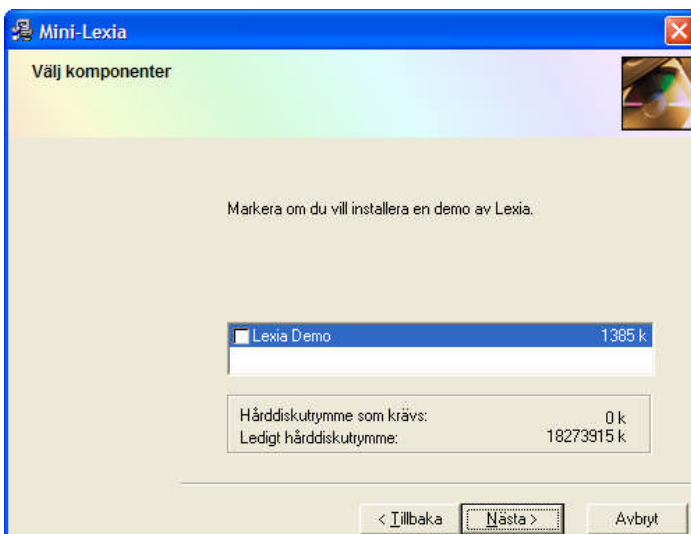


4. Välj var installationen av programmet ska lägga sig. Det förvalda alternativet går bra. Klicka på Nästa när valet är klart.



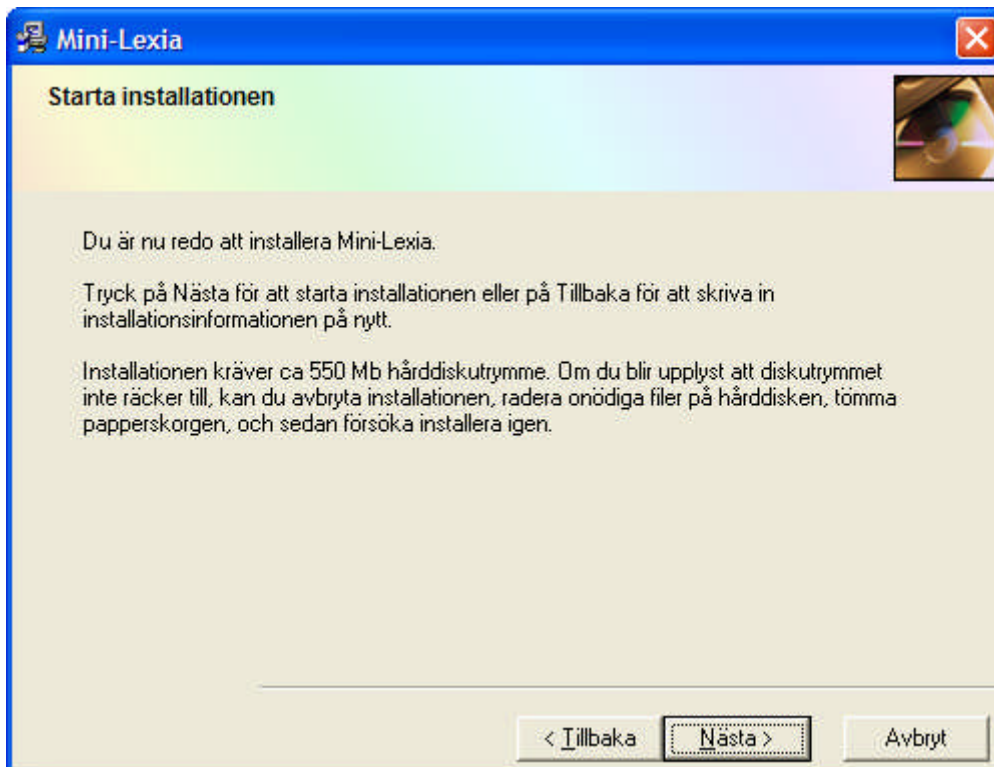
5. Bocka helst **inte** i alternativet Lexia Demo nedan eftersom det blir rörigare i mini-Lexias programfönster med en massa demo-ikoner. Lexia Demo behövs inte för mini-Lexias funktion. Klicka på Nästa.

I version 4.31 måste alternativet "Inspelningar" vara ibockat. Se den röda pilen.

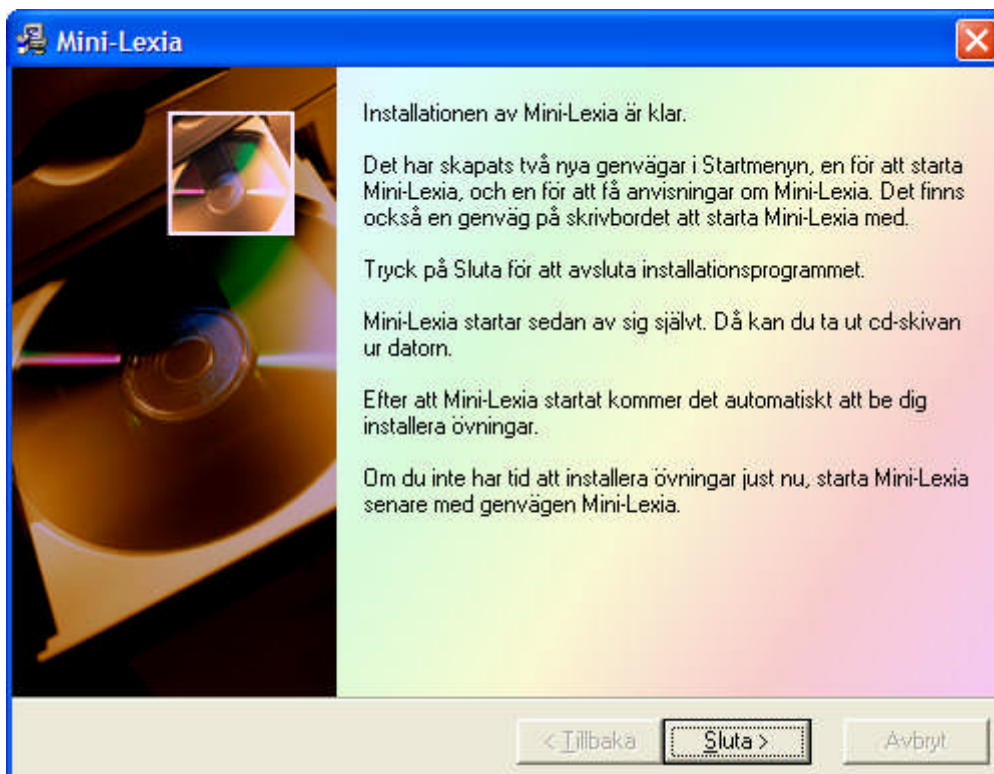




6. Klicka på Nästa.



7. Installationen är klar. Klicka på Sluta och ta ut CD-skivan ur datorn.





Så här installerar eleven övningar från skolan via e-post

1. Öppna e-post programmet och dubbelklicka på den bifogade filen med filändelsen EPT från skolan. Övningarna installeras då automatiskt i mini-Lexia om mini-Lexia finns installerat på datorn.

Att tänka på i e-postprogrammet Outlook Express:

Outlook Express är det vanligaste e-postprogrammet för hemmabruk. Outlook Express kan ha en säkerhetsinställning som gör att den bifogade EPT-filen inte går att klicka på i bifogade filer (filen är grå och inaktiv). Detta gör Outlook Express för att skydda datorn mot virus och okända filformat.

För att aktivera den bifogade EPT-filen...

Öppna Outlook Express.

Klicka på **Verktyg** och välj **Alternativ**.

Klicka på fliken **Säkerhet** och **bocka ur** alternativet "Tillåt inte att bifogade filer som kan vara virus sparas eller öppnas".

Klicka **OK**

I andra e-postprogram kan motsvarande hända och då får man leta upp var inställningen finns i det programmet.

Så här installerar eleven övningar från skolan via USB-minne eller CD. (Svart text gäller version 4.31b) (Röd text och ramar gäller version 4.31)

1. Om inga övningar finns inlagda i mini-Lexia när programmet startas så kommer följande upp...



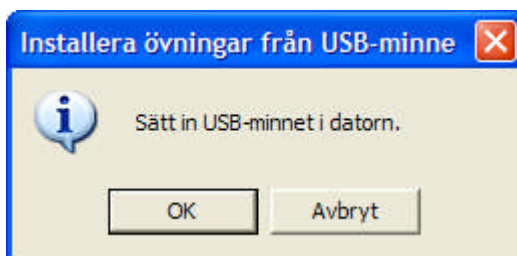


Om övningar redan finns inlagda, gå till Arkiv – Installera – övningar från USB-minne... så kommer ovanstående ruta upp. Klicka på USB-minne eller CD-skiva och sedan OK.

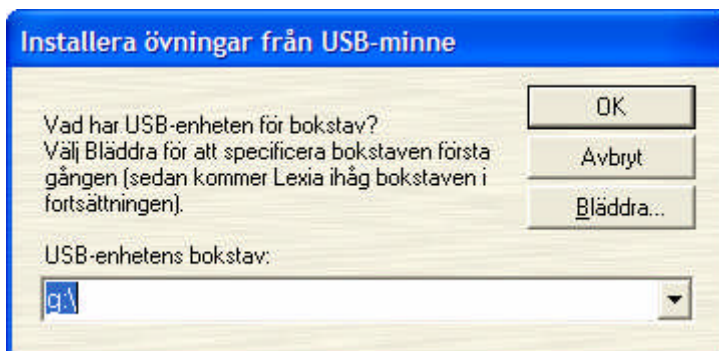
2. Klicka Ja på nedanstående



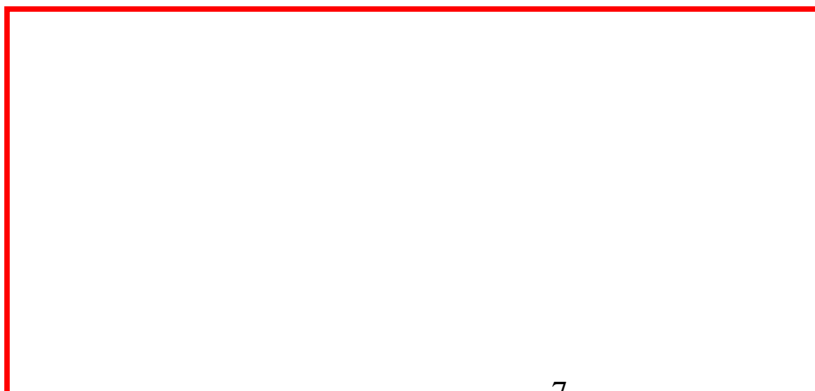
Klicka OK på nedanstående när USB-minnet sitter i datorn.

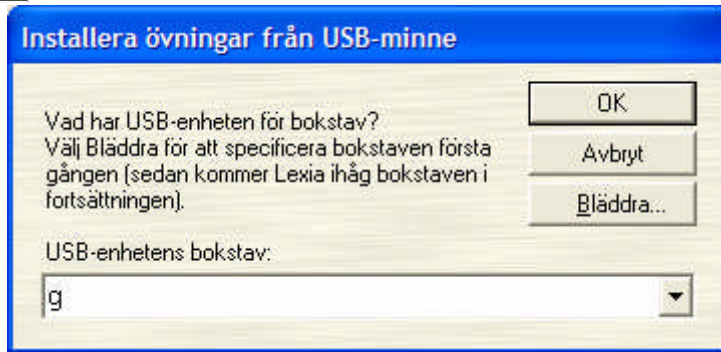


3. Om USB-minnets enhetsbokstav är känd så ange den i nedanstående ruta, i det här fallet g:\. Klicka annars fram var USB-minnet finns via knappen Bläddra.

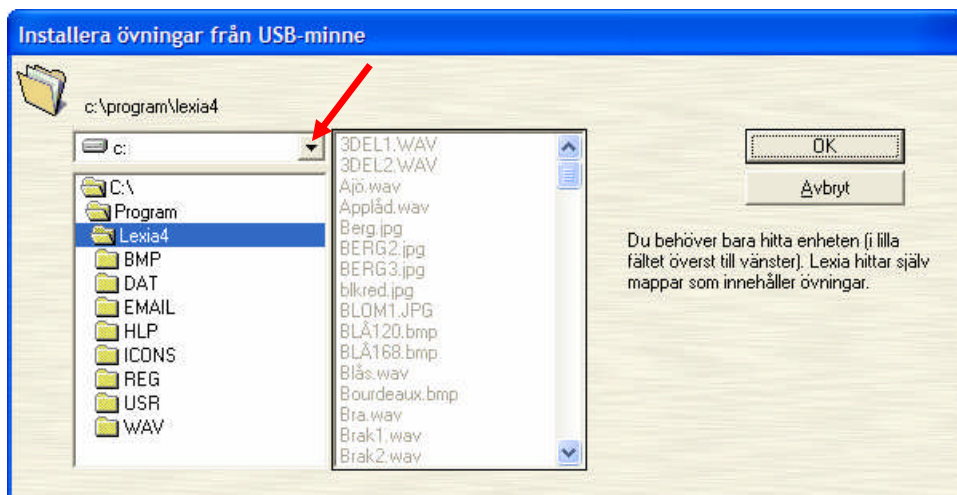


**I version 4.31 finns en bugg som gör att man bara kan ange bokstaven för USB-minnet, i det här fallet bokstaven g. Alltså utan kolon och backslash!
OBS! Det går inte att skriva g: eller g:\ Då hittas inte övningarna på USB-minnet!**

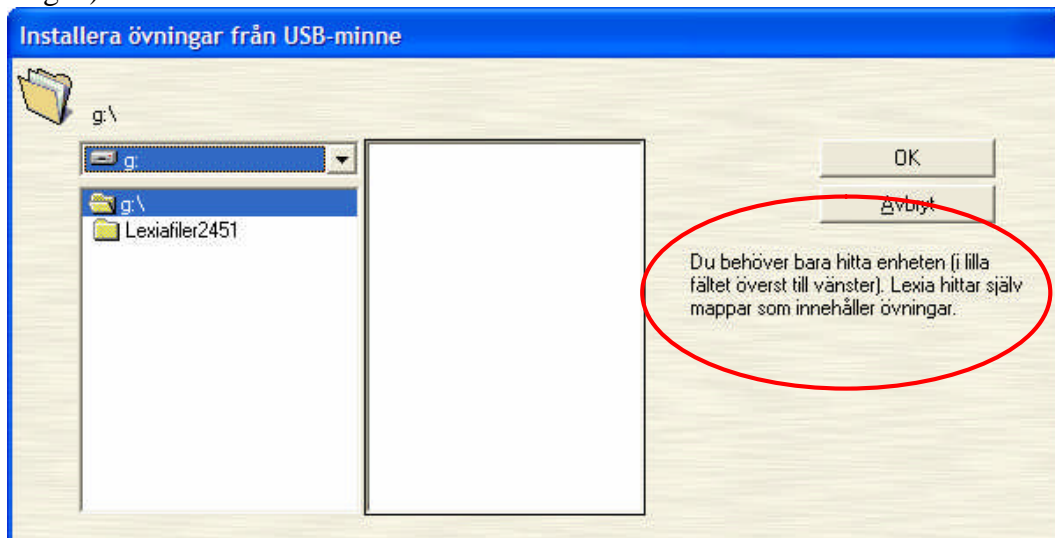




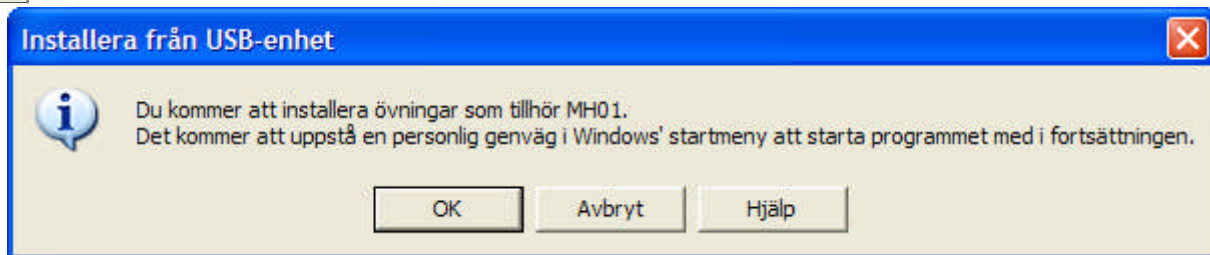
Om Bläddra-rutan behöver användas, klicka som den röda pilen visar för att leta fram USB-minnet.



I det här fallet finns USB-minnet på enhet g:\. Klicka sedan OK (läs i röda ringen).



Sedan kommer i det här fallet MH01 att installeras efter att man klickat OK.

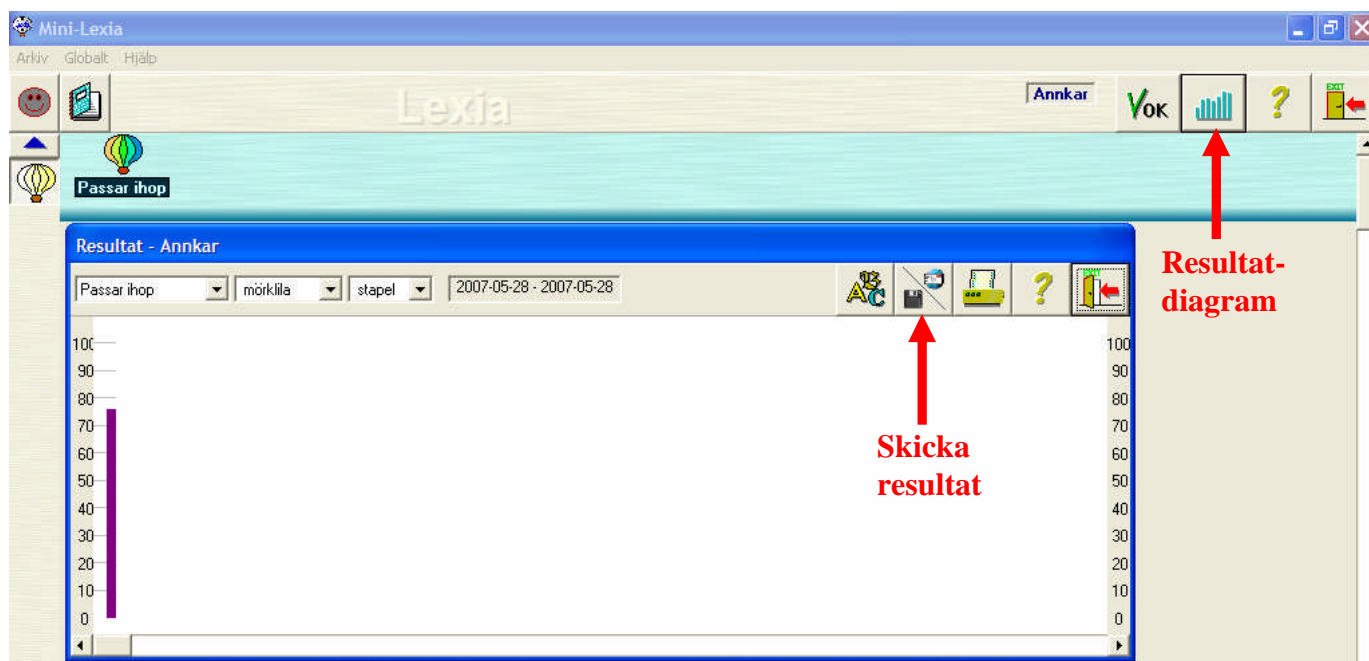


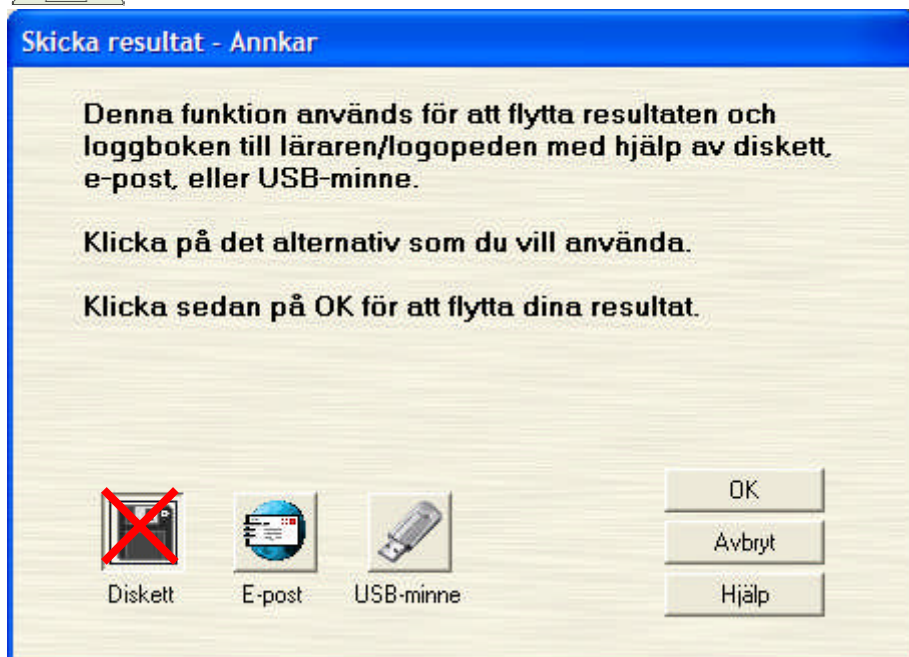
Nu är installationen av övningen via USB-minne klar. Gör på motsvarande sätt om övningen ligger på en CD-skiva.

Så här skickar eleven tillbaka sina resultat till skolan

När eleven har övat klart i mini-Lexia hemma så har ett resultat, en loggbok och en resultatsammanställning sparats för den övningen. Eleven kan då skicka tillbaka sitt resultat till läraren via e-post eller ett USB-minne.

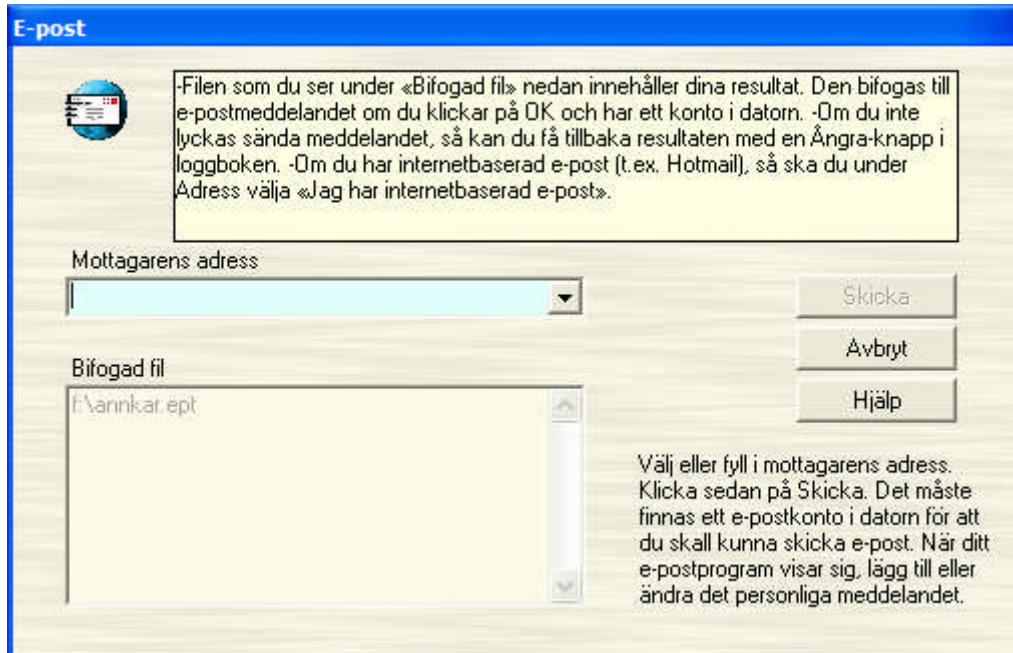
Eleven klickar på knappen *Resultatdiagram* och sedan på *Skicka resultat*.





Diskettalternativet ska eleven inte använda eftersom skolan inte har diskettenheter på sina datorer.

Om eleven väljer e-post så skapas en ept-fil och följande ruta kommer upp...



Eleven fyller i lärarens e-postadress i fältet *Mottagarens adress* och väljer *Skicka*. Filen annkar.ept bifogas e-postmeddelandet (i det här fallet eleven Annkar) och annkar.ept sparas också som en kopia, i det här fallet på enhet f:.

Om eleven i stället väljer att skicka tillbaka övningsresultatet via **USB-minne** så kommer denna ruta upp på elevens dator...



...och eleven måste då ange rätt enhetsbokstav för sitt USB-minne. Som rutan ovan meddelar så skapas en katalog på USB-minnet som i det här fallet heter "ResultatAnnkar070529". Klicka OK för att spara och lämna sedan USB-minnet till läraren.

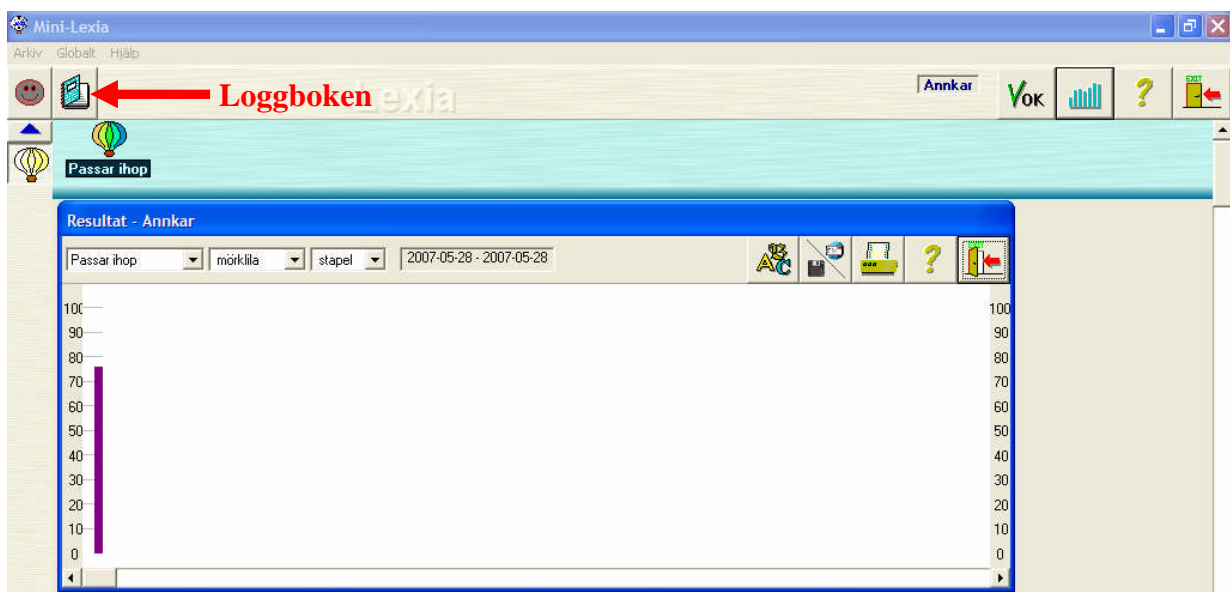
Viktigt för eleven!

När eleven väljer att skicka tillbaka sina resultat till läraren så **försvinner** resultatet från elevens Mini-Lexia!



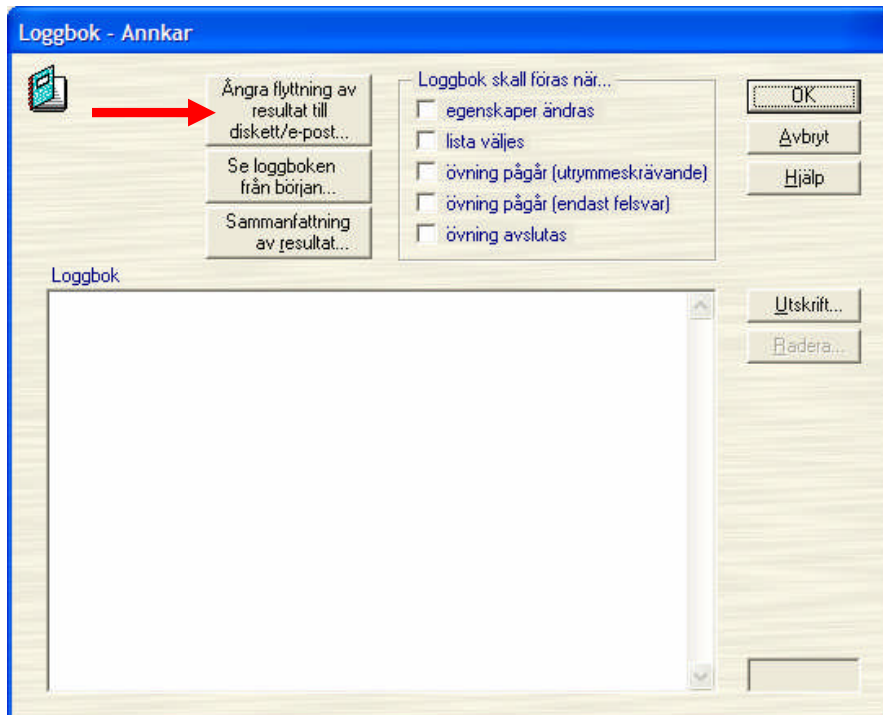
Om eleven vill kunna se sina resultat även efter att det är skickat till läraren så kan eleven göra så här:

Klicka på *Loggboken* i mini-Lexia.





Välj *Ångra flyttning av resultat till diskett/e-post...* så läggs resultatet tillbaka i mini-Lexia.



Lycka till!

*Johan Kragmo
IT-pedagog på
Skoldatateket*