

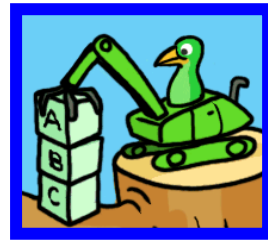
Gå ur programmet

Lägga till och ta bort användare

Inställningar för enskilda övningar och användare

När musen förs över skärmen framträder blå ramar på fyra ställen. Där hittar man de olika övningstyperna.

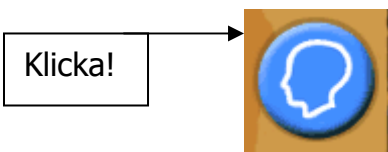
Träna bokstäver Träna hela ord Bygga ord



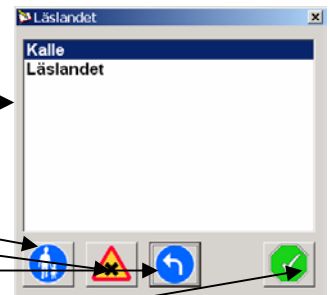
Här kan du se alla övningar om du inte loggar in på användarnamn.



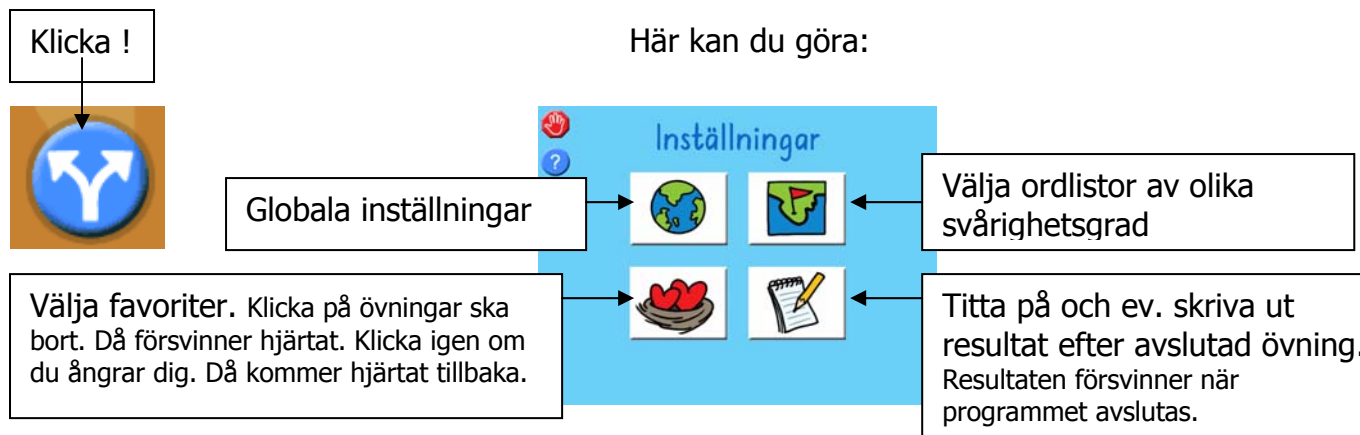
Nu ska vi göra anpassningar i programmet.



Då öppnas denna ruta. Här kan du:
 Skapa ny användare.
 Ta bort användare.
 Återgå till programmets grundinställningar för den användare som är markerad.
 Klicka OK!



Nu går vi vidare och gör inställningar för den användare som är markerad.



Följande ordlistor finns att välja på:

All ord

Ordlista 1 – Enstaviga ord utan konsonantförbindelse

Ordlista 2 – Tvåstaviga ord utan konsonantförbindelse

Ordlista 3 – Enstaviga ord med konsonantförbindelse

Ordlista 4 – Tvåstaviga ord med konsonantförbindelse

Ordlista 5 - Flerstaviga ord

Ordlista 6 – Ord med dubbelteckning

Ordlista 7 – Svårstavade ord med ljudstridig teckning

Sammansetta ord

Djur

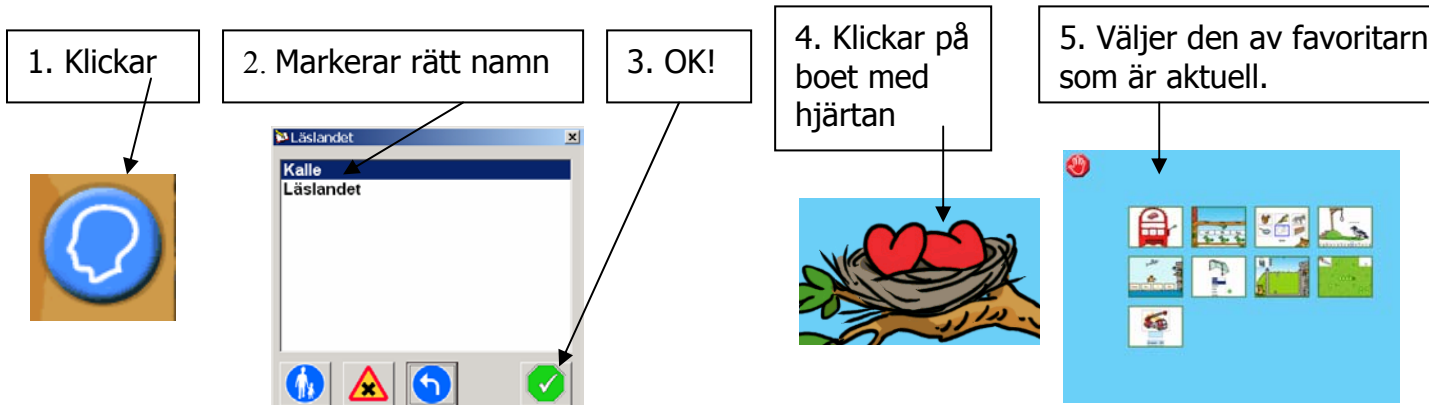
Hemma

Korta ord

Långa ord

Ätbart

Så här använder eleverna programmet:



Det finns flera inställningar att göra. Vill du veta mera kan du läsa i den utförliga programmanualen.

LYCKA TILL!