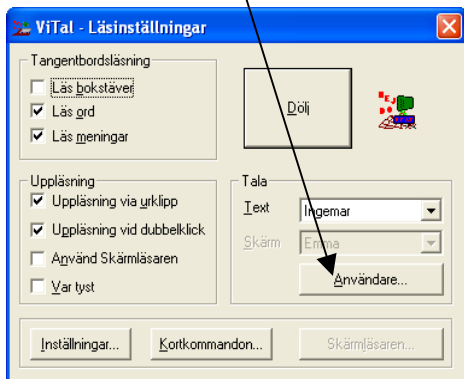
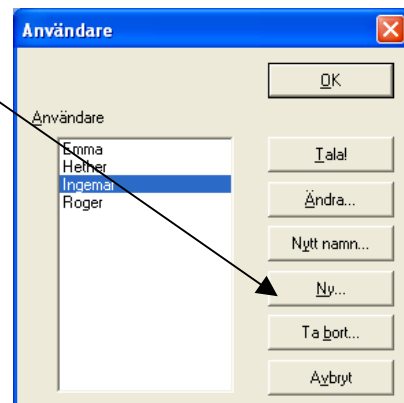


När du arbetar med ViTal är det ibland viktigt att skapa en egen "röst" till en elev. Då kan du göra justeringar på hastighet, tonhöjd volym mm. Du kan också ändra uttalet för vissa ord t. ex. namn som talsyntesen läser "fel". Du börjar med att skapa en ny användarprofil.

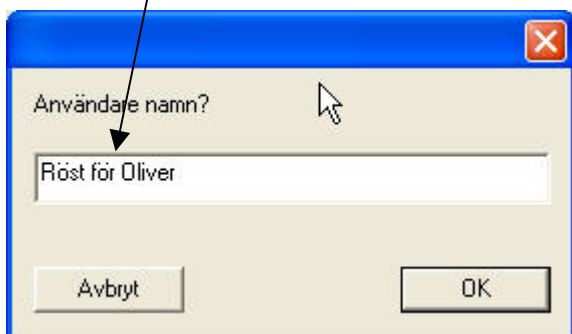
1. Klicka på Användare...



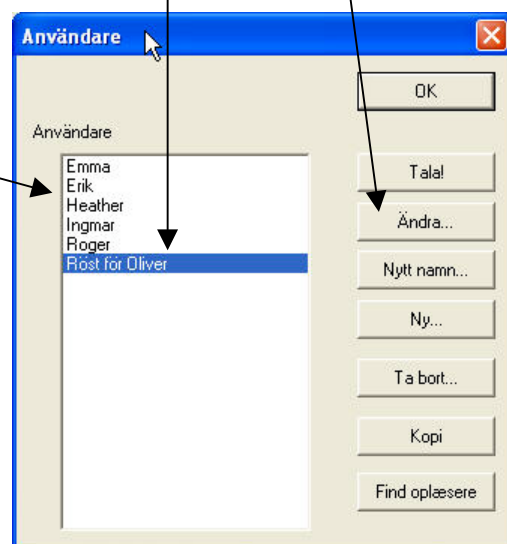
2. Klicka på Ny



3. Skriv in namnet på den nya användaren. Det kan vara namnet på en enskild elev eller en hel grupp som ska ha tillgång till samma ändringar. Klicka OK!
(Tips! Skriv Röst för.... så får du originalrösterna samlade överst i listan)



4. Nu har namnet lagts till i listan av användare. Klicka på Ändra!



5. Markera den "originalröst" som ska användas och ställ in önskad hastighet och ändra eventuellt tonhöjd och dynamik.

